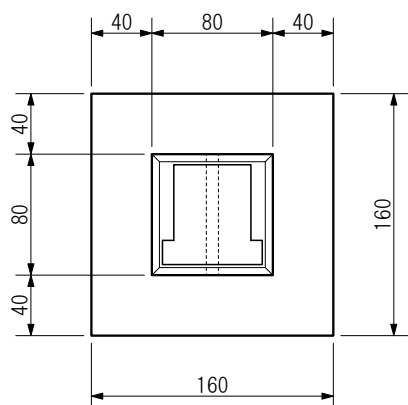
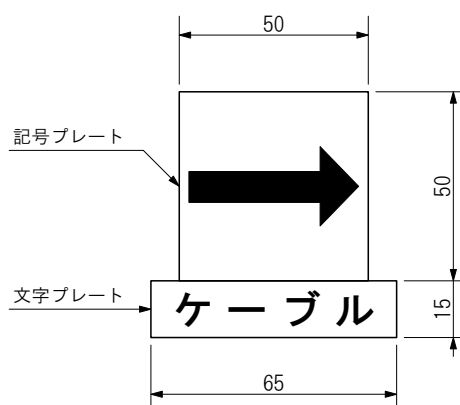


製品寸法図



プレート貼付部詳細

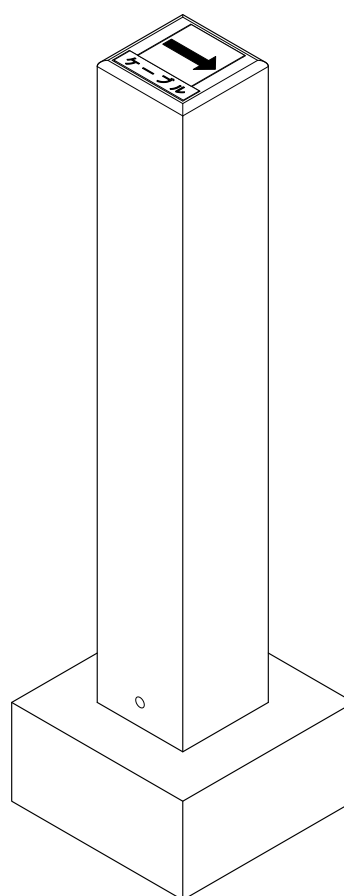
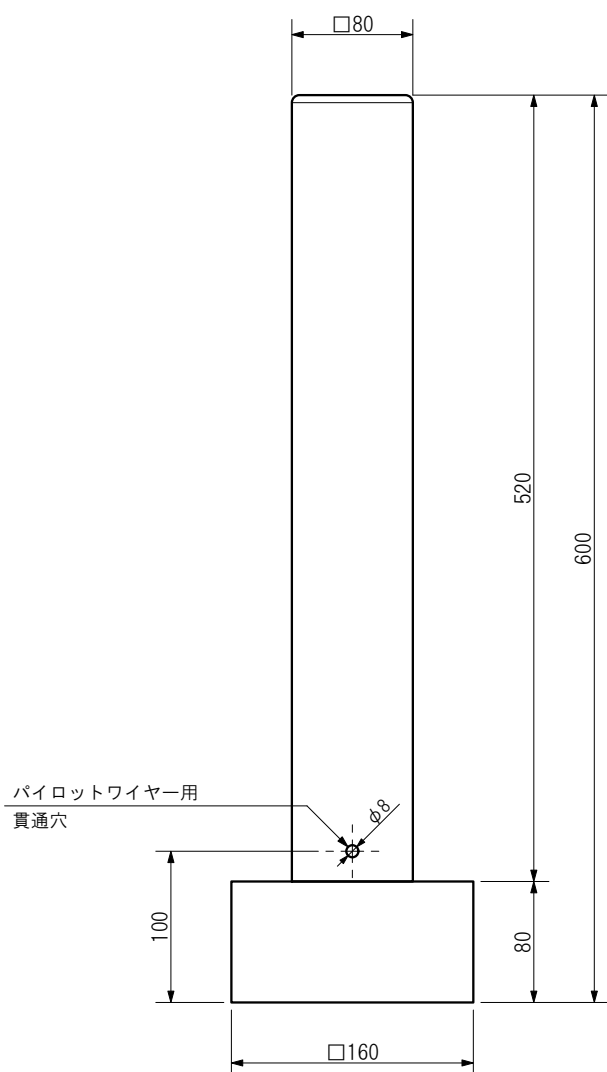
(尺度 1 : 2)



(補足)

- ・本図表示内容は一例を表しています
- ・各プレートはステンレス製(SUS304)です
- ・表示内容は焼付塗装によります
(表示の種類は別図を参照)

参考立体图



[使用本数： 本]

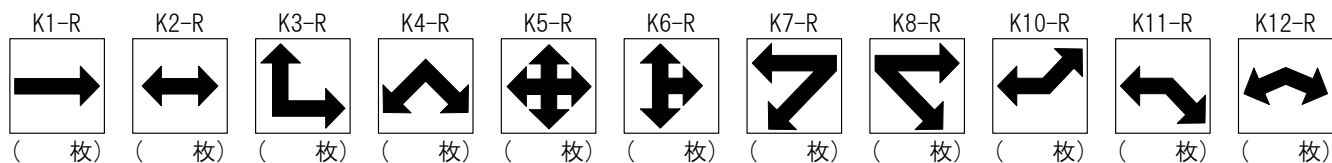
※製品寸法の公差等級：v（極粗級）

※参考重量 : 12.9 kg

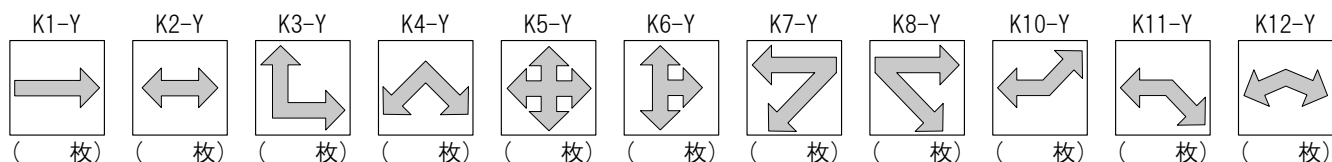
規 格		略称	MHO-B 6			製品名	コンクリート製埋設標プレート式/タイプB600	
1. 鉄筋 =		製図	確認	単位	用紙	尺 度	寸 法	□ 80×600 / 台座部 □ 160×80
2. ピッチ =		渡部		mm	A4	1 : 5		株式会社マンホール商会
3. 設計基準強度 = 27 N/mm²以上								

■記号プレート / W50mm×H50mm, t=0.5mm (尺度 1:4)

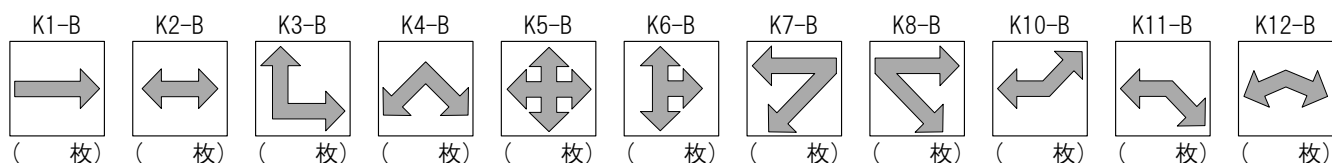
1) 電力線方向表示 [赤色表示]



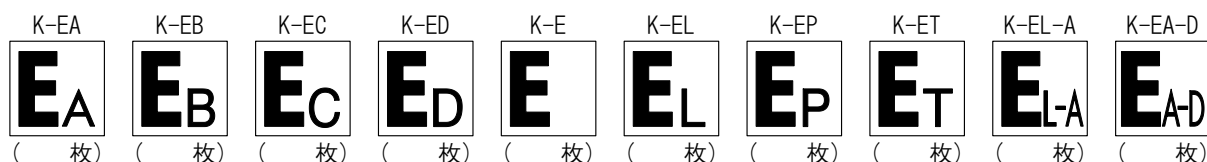
2) 通信線方向表示 [黄色表示]



3) 水路方向表示 [青色表示]

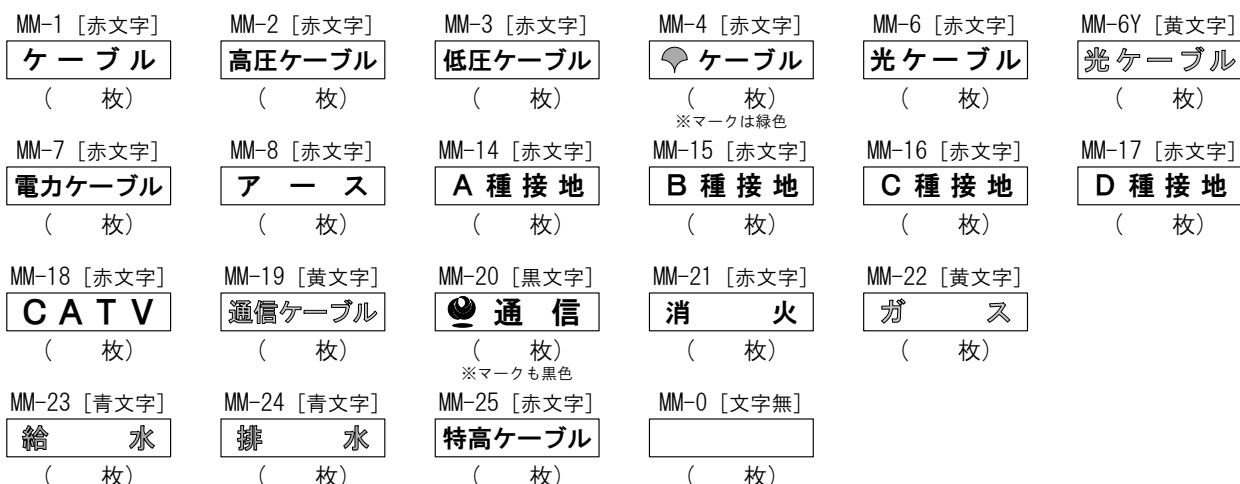


4) 接地, 避雷設備表示 [赤色表示]



参考重量：10g/枚(シール込)

■文字プレート / W65mm×H15mm, t=0.5mm (尺度 1:3)



参考重量：4g/枚(シール込)

※本図デザインは予告無く変更する可能性があります
 ※各プレートのシール込厚さは約1.5mmです

規 格	略称	各図上記載				製品名	埋設標用SUSプレート (電気, 通信, 設備)
1. 材質 = SUS304	製図	確認	単位	用紙	尺 度	寸 法	記号: W50×H50, 文字: W65×H15
2. 板厚 = 0.5 mm	渡部		mm	A4	図示	株式会社マンホール商会	
3. 角部面取 = 1.5 R							