

軽 い

簡単・安全

経済的

樹脂製ハンドホール

軽くて丈夫！少人数での施工が可能！コンクリート製にはない機動性が魅力

1200サイズが
仲間入りしました！

1200型

1500型

450型

600型

900型

樹脂製ハンドホールは、太陽光発電所をはじめ、
多くの電気設備で採用されています



株式会社マンホール商会

製品重量が軽いことにより 施工が簡単・安全で経済的に優れています。

●NETIS 登録 No.TH-090011-A

●東京都建設局 新技術情報データベース登録番号：1401010

耐 荷 重		標準装備
T-10 1輪 27.5 kN	T-8 1輪 22.0 kN	止水栓 C-40
FRP蓋使用時		鉄蓋使用時

軽 い

●重量は同等コンクリート製品の1/10以下

FRP（ガラス繊維強化プラスチック）を採用する事で、コンクリート製品の同等品と比較して1/10以下の重量になりました。

簡単・安全

●加工が容易で重機に頼らない安全作業

部材がFRPなので、配管用の穴加工がホールソーで行えることから、現場での穴加工が容易です。

経済的

●最小限の人員と工期の短縮でコストダウン

人員、重機設備が最小限で済み、それに伴う工期の短縮により工事全体でのコストダウンが可能になります。

【耐荷重について】

本製品は、敷地内 T-20 相当の荷重条件でも破壊されることはありませんが、構造上沈み込み変形が発生するため、耐荷重性能を敷地内 T-10 相当に制限しております。植栽環境下においては問題になりませんが、舗装環境下にて敷設する場合はその点にご注意下さい。

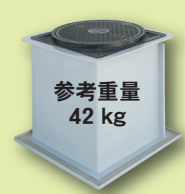
《参考》コンクリート製品との重量差(例)

■ハンドホールH1-9型



参考総重量
530 kg

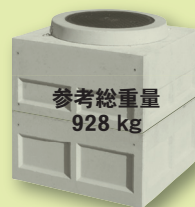
■FRP600□×900



参考重量
42 kg

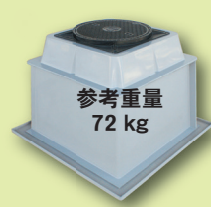
≒1/12

■ハンドホールH2-9型



参考総重量
928 kg

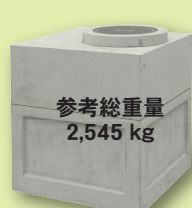
■FRP900□×900



参考重量
72 kg

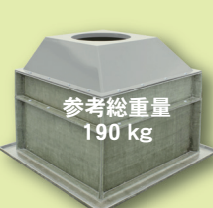
≒1/13

■ハンドホールHB型1200



参考総重量
2,545 kg

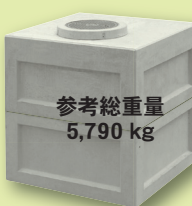
■FRP1200□×1200



参考総重量
190 kg

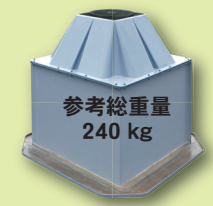
≒1/13

■ハンドホールHC型1500



参考総重量
5,790 kg

■FRP1500□×1500

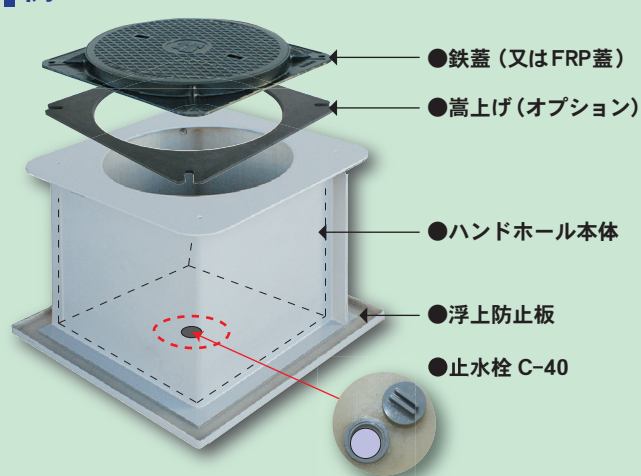


参考総重量
240 kg

≒1/24

樹脂製ハンドホールの基本構成

例…FRP600□×600



樹脂製ハンドホール 450

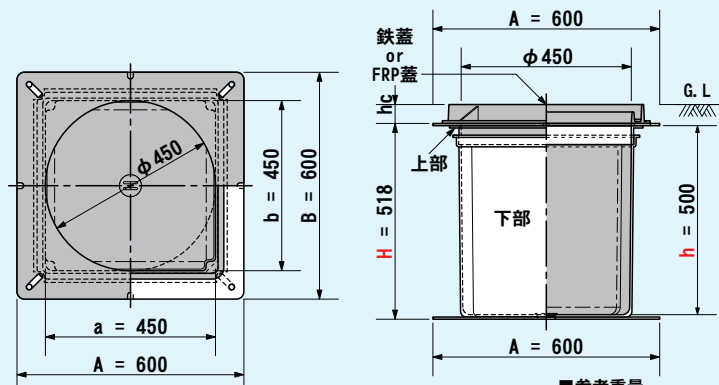
■開口径φ450, 上下分離型

FRP450□×500



参考重量
14 kg

●都市再生機構：EC-123-16-A 適合品



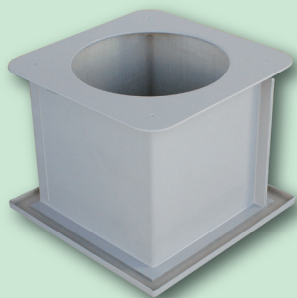
※組立方法…ソケット差込(シーリング材添付)

■参考重量	
上部	3.0 kg
下部	11.0 kg

樹脂製ハンドホール 600

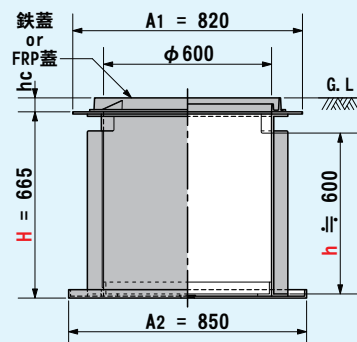
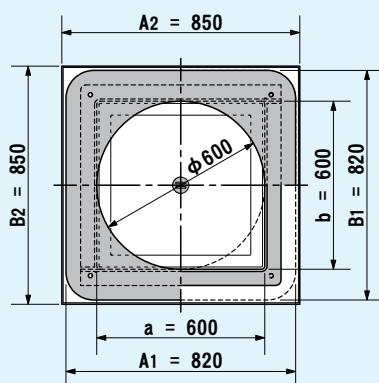
■開口径φ600, 一体型

FRP600□×600



参考重量
34 kg

●都市再生機構：EC-123-16-B 適合品

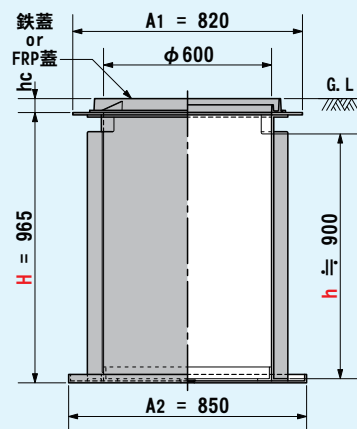
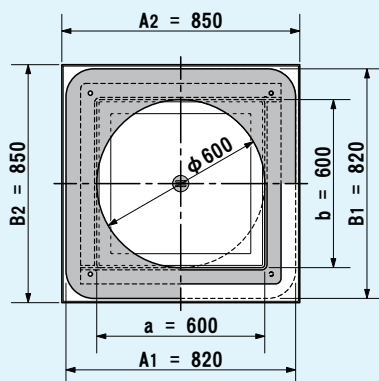


※ハンドホール本体は貼付成型で組立済です

FRP600□×900



参考重量
42 kg

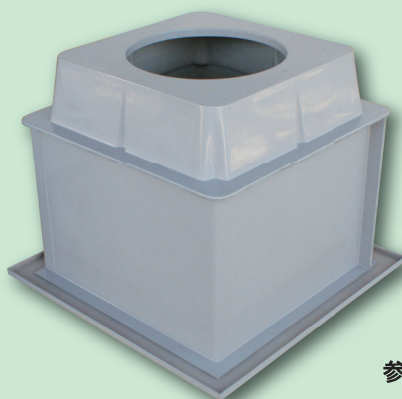


※ハンドホール本体は貼付成型で組立済です

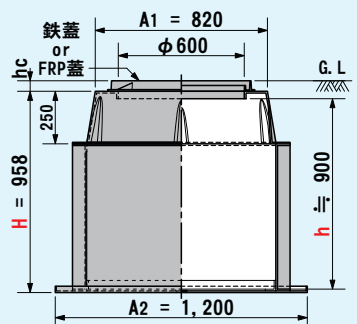
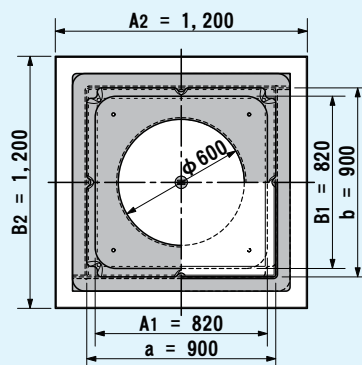
樹脂製ハンドホール 900

■開口径φ600, 一体型

FRP900□×900

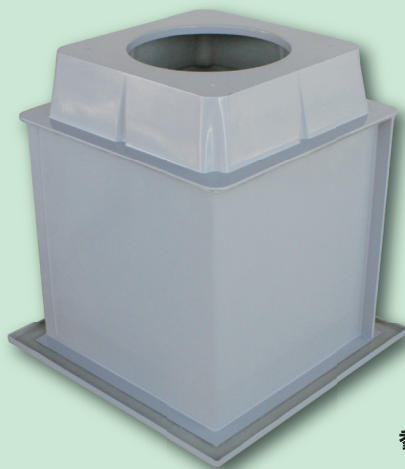


参考重量
72 kg

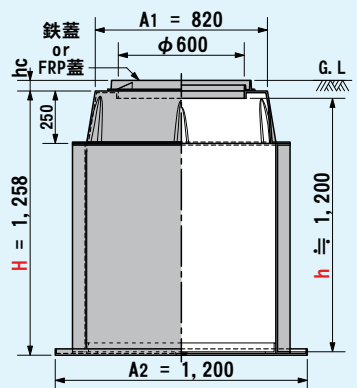
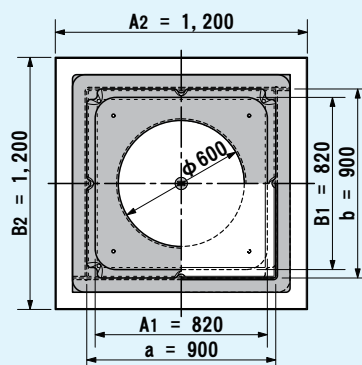


※ハンドホール本体は貼付成型で組立済です

FRP900□×1200

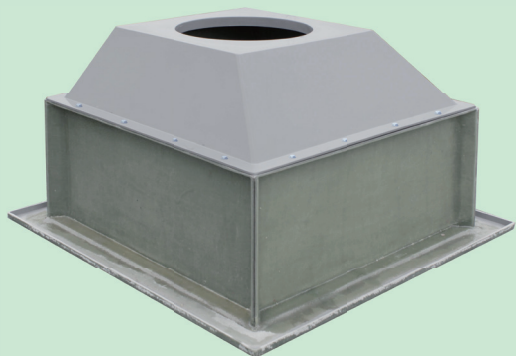


参考重量
86 kg

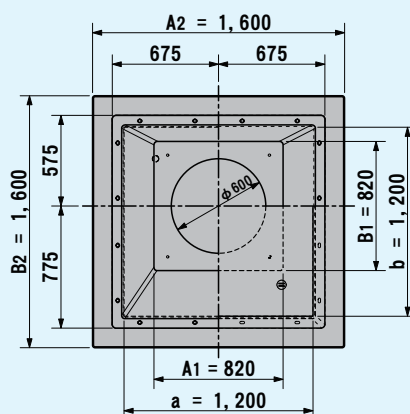


※ハンドホール本体は貼付成型で組立済です

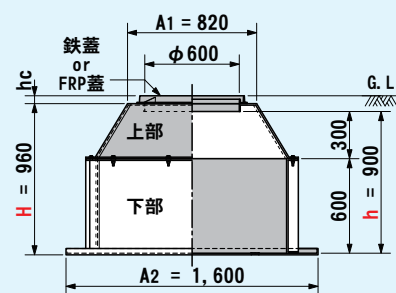
FRP1200□×900



参考重量
152 kg



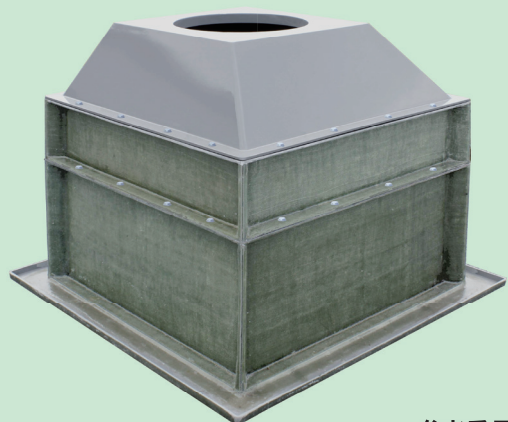
※組立方法…ボルト締結(六角ボルトM12×60/1継目16箇所)



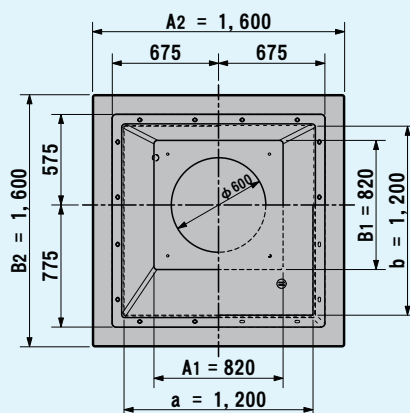
■参考重量

上部	42 kg
下部	110 kg

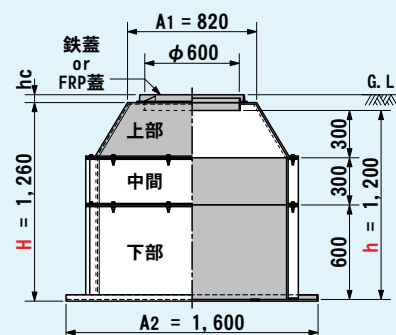
FRP1200□×1200



参考重量
190 kg



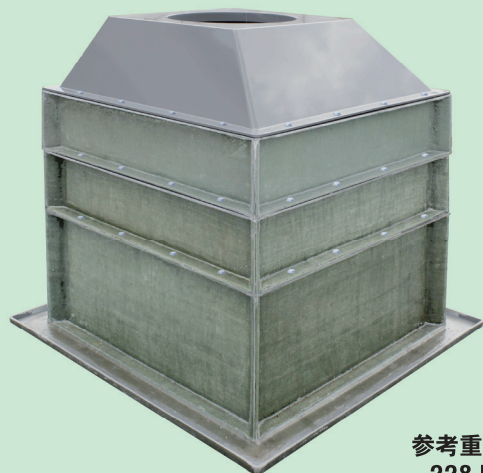
※組立方法…ボルト締結(六角ボルトM12×60/1継目16箇所)



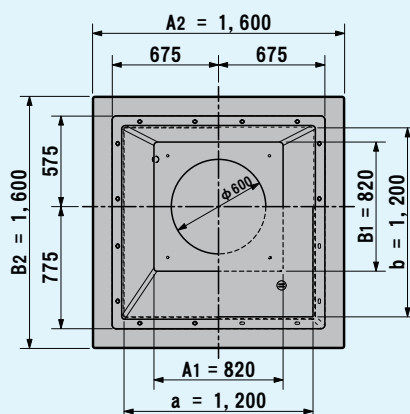
■参考重量

上部	42 kg
中間	38 kg
下部	110 kg

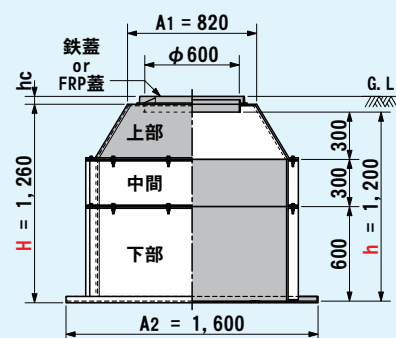
FRP1200□×1500



参考重量
228 kg



※組立方法…ボルト締結(六角ボルトM12×60/1継目16箇所)



■参考重量

上部	42 kg
中間	38 kg
下部	110 kg

FRP1200□×300中間



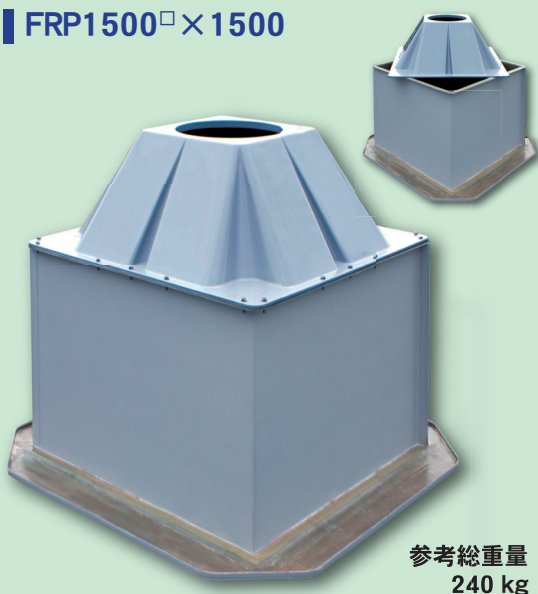
参考重量
38 kg

■耐荷重性能上、300中間は3段まで(高さ1800まで)といたします。

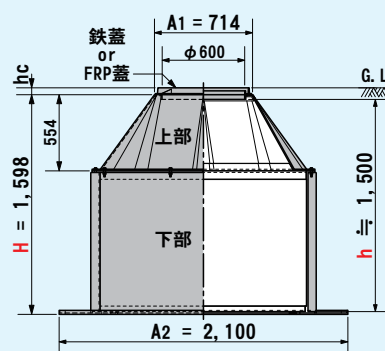
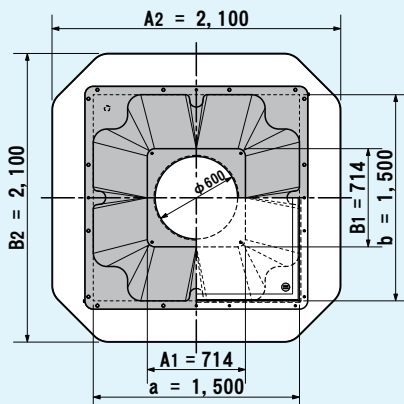
樹脂製ハンドホール 1500

■開口径φ600, 上下分離型

FRP1500□×1500



参考総重量
240 kg



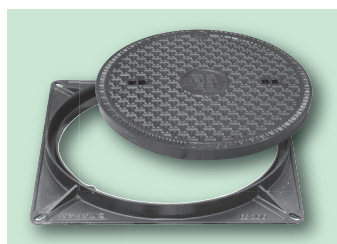
■参考重量

上部	50 kg
下部	190 kg

※組立方法…ボルト締結(六角ボルトM12×60/16箇所)

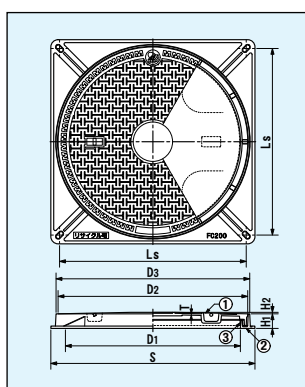
鉄蓋・FRP蓋・嵩上げ部材

鉄蓋φ450・φ600



■標準は㊤マークです。

02K450 02K600	08K450 08K600
T-2 1輪 5.0 kN	T-8 1輪 20.0 kN

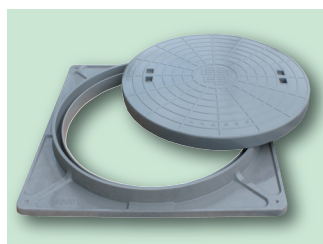


■寸法表

型 式	D1 (mm)	D2 (mm)	D3 (mm)	S or D4 (mm)	H1 (mm)	H2 (mm)	T (mm)	Ls (mm)	Lr (mm)	重 量 (kg)
										蓋体 角枠
HS-02K600	600	650	664	700	50	5	5.5	640±10	497±5	24 16
HS-08K600	600	650	664	700	50	5	5.5	640±10	497±5	24 16
HS-02K450	450	500	515	550	50	5	5.0	498±13	397±5	14.5 11.5
HS-08K450	450	500	515	550	50	5	5.0	498±13	397±5	14.5 11.5

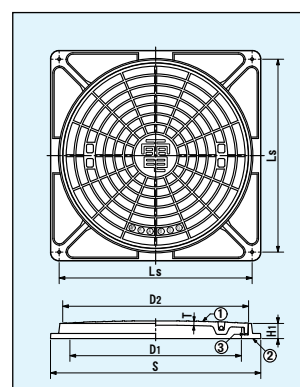
■縁塊(コンクリート巻き鉄蓋)、化粧蓋もご使用いただけます。
詳細は弊社営業部にお問い合わせ下さい。

FRP蓋φ450・φ600



※MKA, MKHで受枠の表記法は同じですが、内側勘合部の形状が異なりますので、蓋体のみの交換は不可能です。

略号 MKA T-2 1輪 5.0 kN	略号 MKH T-10 1輪 25.0 kN
----------------------------	------------------------------



■寸法表

型 式 (略 号)	D1 (mm)	D2 (mm)	S (mm)	H1 (mm)	T (mm)	Ls (mm)	重 量 (kg)
							蓋体 受枠
MK-PA600 (MKA600)	600	648	736	53	16	675	10.1 10.0
MK-PH600 (MKH600)	600	648	736	53	30	675	18.8 10.8
MK-PA450 (MKA450)	450	497	550	47	13	490	5.1 4.4
MK-PH450 (MKH450)	450	497	550	47	28	490	10.8 4.4

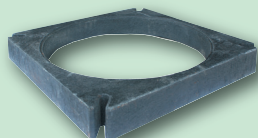
■㊤の刻印はMKAのみです。
(MKHはシール貼付になります)

■FRP蓋のボルトロック仕様もあります。
詳細は弊社営業部にお問い合わせ下さい。

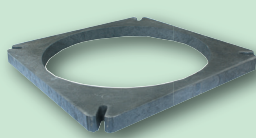
嵩上げ用部材

■レベル補正及び内側深さ調整用

■樹脂製(開口径φ600専用)



樹脂製嵩上げ H100

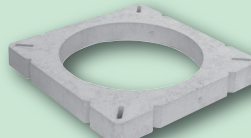


樹脂製嵩上げ H50

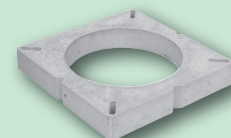
■サイズ一覧

製 品 名	型 式	参考重量 (kg)
樹脂製嵩上げ H20	PPF600R-H20C-S	3.6
樹脂製嵩上げ H50	PPF600R-H50C-S	8.8
樹脂製嵩上げ H100	PPF600R-H100C-S	16.8

■コンクリート製(開口径φ600用及びφ450用)



角型調整ブロック 600 H100



角型調整ブロック 450 H100

■サイズ一覧

※は注文生産品となります。

製 品 名	型 式	参考重量 (kg)
角型調整ブロック 600 H50	MHF600R-H50C-S	34
角型調整ブロック 600 H100	MHF600R-H100C-S	68
角型調整ブロック 600 傾斜対応 ※	MHF600R-H80D-S	41
角型調整ブロック 450 H50	MHF450R-H50C-S	23
角型調整ブロック 450 H100	MHF450R-H100C-S	46

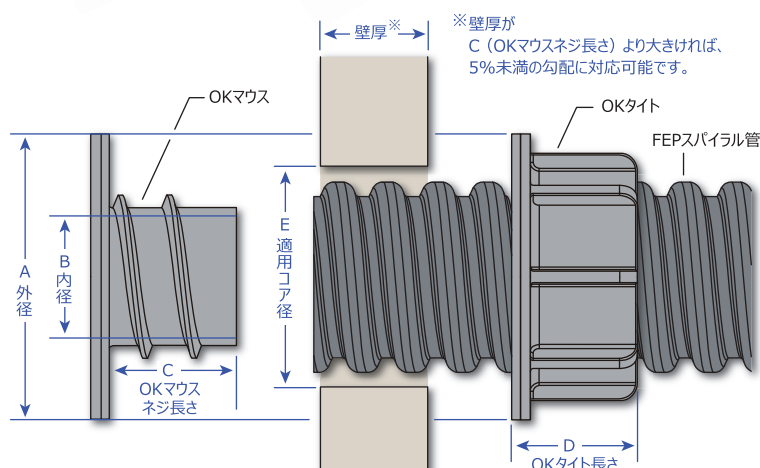
樹脂製ハンドホール オプション品

OKコネクター

■「ハンドホール」+「らせん型FEP管」接続用継手



- 水膨張性不織布による優れた止水性能！
- らせん形状のFEP管に対応！
- 締め付けは手締めで十分。作業性が大幅に向上！



品 番	A	B	C	D	E	
	外径	内径	OKマウス ネジ長さ	OKタイト 長さ	弊社工場 穴加工径	適用可能 コアビット径
OKC-φ30	74	25	27	25	45	43~50
OKC-φ40	89	36	37	33	60	58~65
OKC-φ50	98	44	46.5	40	70	68~75
OKC-φ65	123	59	58.5	52	90	89~96
OKC-φ80	138	73	68	60	110	105~112
OKC-φ100	182	92.5	83	73	135	132~141
OKC-φ125	213	115	105	90	170	165~175
OKC-φ150	241	140	124	104	200	197~207

(単位：mm)

セパレーター

■塩ビ製【軽量型】

■セパレーターH300



●πアンクル

■部材表

製 品 名 (呼び寸法)	品番(略号)	参考寸法 (mm)
セパレーターH300 450	SP-L0	W420×H300
セパレーターH300 600	SP-L1	W570×H300
セパレーターH300 900	SP-L4	W870×H300
セパレーターH300 1200	SP-L6	W1170×H300
セパレーターH300 1500	SP-L7	W1470×H300

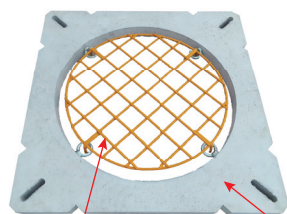
<L型加工について>

L型にする場合、πアンクルをもう1本追加していただく必要があります。セパレーターの分割と追加πアンクルの取付はお客様の任意にてお願いします。

落下防止鋼

■落下事故防止用

■φ600用



●落下防止鋼

●角型調整ブロック 600 H50
(落下防止鋼取付仕様)

鉄蓋を開けた際に起こり得る不慮の落下事故を阻止するため「落下防止鋼」です。専用仕様の「角型調整ブロック600 H50」とセットでご使用いただけます。

安全荷重：110kg (成人100kg相当×衝撃割増1.1)

保証荷重：220kg (弾性変形～復元の可能範囲)

※本製品は子供の落下事故の阻止を主目的としております。故意に上に乗る行為(特に飛び乗り)は厳禁となります。また、安全荷重を超える状況(荷物を持った成人等)の事故防止は保証できません。※本製品は負傷しない事を保証するものではありません。



株式会社 マンホール商会

□本社/営業部 〒168-0062 東京都杉並区方南2-8-2
TEL 03-3313-8231 (代表) FAX 03-3313-8232

□茨城工場 〒319-0106 茨城県小美玉市堅倉1698-5
TEL 0299-48-0266 FAX 0299-48-1399

□レジン事業部 〒350-0256 埼玉県坂戸市善能寺513番地
TEL 049-280-7275 FAX 049-280-7276

ホームページ <http://manholes.co.jp>

●販売代理店